

Bomba de calor AQS

Wertec W12



WERTEC[®]

Bomba de calor

Wertec W12

Descubra o futuro da produção de água quente sanitária com a W12, uma bomba de calor que redefine os padrões de desempenho, conforto e sustentabilidade.

Combinando a eficiência incomparável do gás R290 com recursos avançados e um design funcional, a Wertec W12 oferece uma solução poderosa e eficiente para o aquecimento de água em sistemas residenciais e comerciais.

Experimente o controlo na ponta dos dedos com o ecrã tátil de alta resolução, o software de última geração que oferece recursos avançados para otimizar o desempenho do sistema e o compressor scroll ultra eficiente que garante um funcionamento suave e silencioso, maximizando o conforto e reduzindo os custos de funcionamento.

Desfrute de um sistema de aquecimento de água quente sanitária que combina tecnologia avançada com qualidade de construção excepcional. O futuro da produção de água quente está ao seu alcance.



Gás refrigerante R290 - Eficiente e amigo do ambiente

Com um baixo potencial de aquecimento global (GWP) e elevado desempenho, o gás refrigerante R290 proporciona uma elevada eficiência energética, superior ao R410a e R32. É a nossa missão proteger e preservar o meio ambiente, respeitando o Protocolo de Montreal.



Acumulador em aço inoxidável duplex 2205

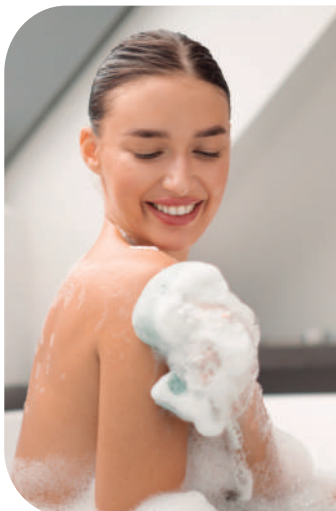
O acumulador integralmente produzido em aço inoxidável duplex 2205 proporciona uma maior resistência mecânica e uma superior resistência à corrosão sob tensão e a altas temperaturas, quando comparado a outras ligas mecânicas.





Funcionamento silencioso

Graças ao compressor scroll e ao ventilador em tecnopolímero, com molde de plástico reforçado, o funcionamento da Wertec W12 é reduzido para 53 dB(A), sem vibrações, para que possa desfrutar de um banho relaxante.



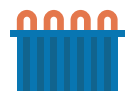
Máxima eficiência, máximo conforto.

A Wertec W12 proporciona uma elevada eficiência energética e ambiental graças ao seu excelente desempenho, permitindo-lhe uma redução significativa nas contas de eletricidade.



Touchscreen de 5.5 polegadas

O controlador touchscreen de 5.5 polegadas oferece um interface intuitivo visualmente agradável e de fácil utilização. Integrando um software de última geração, a Wertec W12 pode receber informação do sistema solar fotovoltaico e adaptar o seu funcionamento às condições climáticas do momento.



Permutador de ar com revestimento hidrofílico

O permutador de ar com revestimento hidrofílico é mais eficiente e apresenta uma maior resistência à corrosão e ao congelamento.



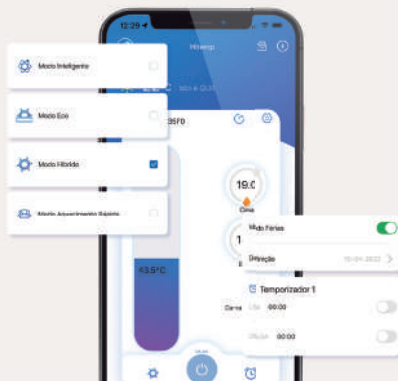
Serpentina em alumínio

A serpentina de gás em alumínio, que envolve o acumulador pelo seu exterior, é composta por micro canais de elevada capacidade de permuta, aumentando assim a sua eficiência.

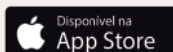
Controlo total na sua mão, em qualquer lugar



Pode controlar e monitorizar facilmente a bomba de calor a partir de qualquer lugar, através do smartphone*. Na app Hitemp, pode verificar a temperatura da água, configurar a programação e seleccionar o modo de funcionamento mais adequado a cada momento, de acordo com as necessidades de utilização.

*É necessário adquirir o módulo WiFi e descarregar a app Hitemp



Hitemp

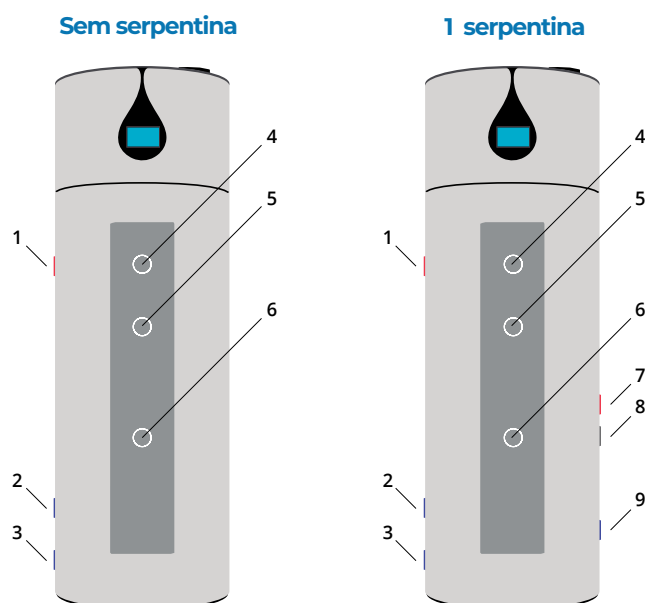


Descrição	Unidade	200 L	300 L
Capacidade de aquecimento	kW	1,5	1,5
Capacidade do depósito de água	L	200	300
Consumo nominal	kW	0,41	0,41
Corrente de entrada de aquecimento	A	1,8	1,8
COP ¹	-	3,53	3,51
Classe energética	-		
Perfil de consumo	-	L	XL
Alimentação elétrica	V	230	230
Tipo de compressor	-	Scroll	Scroll
Dimensões	mm	Ø640 x 1 595	Ø640 x 1 815
Peso líquido	Kg	96	111
Temperatura máxima de exercício ²	°C	60	60
Volume de ar produzido	m ³ / h	450	450
Pressão do ar	Pa	50	50
Diâmetro das condutas de ar	mm	Ø150	Ø150
Nível sonoro de exercício	dB (A)	53,4	53,8
Ligação de A.Q.S.	Pol	3/4"	3/4"
Ligação do permutador solar	Pol	-	3/4" ³
Aquecimento elétrico (Resistência)	kW	1,5	1,5
Código	Sem serpentina	477W12200	477W12300
	1 serpentina	-	477W12301

¹ Ar exterior a 14°C (EN16147), temperatura do ar a 20 °C, capacidade de aquecimento medida com a água a uma temperatura de 10 °C elevada a 55 °C.

² Apenas em bomba de calor.

³ Ligação do permutador solar apenas disponível na versão 1 serpentina.



Legenda

- 1 - Saída de água quente
- 2 - Recirculação sanitária
- 3 - Entrada de água fria
- 4 - Proteção de sobreaquecimento
- 5 - Resistência elétrica
- 6 - Ânodo de magnésio

Versão: 1 serpentina

- 7 - Entrada da serpentina
- 8 - Bainha para sonda de temperatura
- 9 - Saída da serpentina